

**HUAWEI** WATCH 2

快 · 速 · 入 · 门



# 1. 外观



电源键



开机：长按直到屏幕变亮；

关机：在主屏幕按一下电源键，在应用列表中选择**设置 > 系统 > 关机**。



多功能键



麦克风



充电口



心率感应区域



扬声器



手表采用专业健康材质，并通过了严格的皮肤过敏测试，您可以放心佩戴。如果佩戴时感到皮肤不适，请停止佩戴并咨询医生。

## 2. 常用手势

手表支持两个侧按键的按压，手表屏幕支持点击、滑动等操作。

电源键	按一下打开应用列表（在主屏幕）/ 返回表盘界面 长按打开语音服务
多功能键	按一下（亮屏时）打开锻炼应用（可自定义为其他应用） 连按两下进入银行卡、支付宝快捷支付模式
点击	选择确认
上滑	查看通知卡片信息（在主屏幕）
下滑	查看快捷菜单（在主屏幕） 隐藏通知卡片
左右滑	进入表盘列表（在主屏幕）
右滑	返回上一屏

## 3. 下载和配对

1. 手表开机，点击屏幕开始，向上滑动屏幕确认相关条款。
2. 使用手机扫描手表屏幕二维码，下载并安装  **Android Wear™中国版** app。
  - 您也可以扫描下方二维码或在华为应用市场下载和安装。



3. 打开 **Android Wear™中国版** app，跟随提示完成手机和手表的配对、同步。
  - 配对时请确认手机和手表显示的配对码一致。
  - **华为穿戴** app 是使用手表的必备应用，请跟随配对过程中的提示下载或更新**华为穿戴** app。

同步完成后请上滑手表屏幕，跟随屏幕提示滑动手指学习常用手势和基本操作。

- ⓘ 您需要使用 Android™ 4.3+ 或 iOS 8.2+ 及以上的设备，Android 和 iOS 设备所支持的功能有所不同。  
手表只能同时和一部手机配对。如需配对另一部手机，请先取消当前配对。取消配对后，手表会恢复出厂设置，手表上的数据都会清零。

## 4. 管理手表

华为穿戴 app 帮助您管理手表设备，享受手表带给您的更多功能体验。

- 开通银行卡快捷支付
- 开通公交卡支付
- 下载丰富的手表应用
- 查看运动数据
- 开通 eSIM（仅适用于 eSIM 版本）


Android 设备用户请扫描下方二维码或在华为应用市场下载和安装。




 iOS 设备下载安装华为穿戴 app 后，暂时不能配合手表连接使用。

## 5. 运动健康

### 智能运动监测

 **活动记录**应用智能检测和识别您的多样化活动状态（如步行、跑步、攀爬等），精准记录全天活动数据。

您也可以根据需求打开专业级  **锻炼**应用，在运动时获取更加丰富的运动数据、量身定制的训练计划和运动指导。

### 实时心率监测


正确佩戴手表， **心率**应用将 24 小时监测您的心率，运动中检测到心率异常时手表将报警。


测量时，请您参考图形佩戴手表，将手

表的心率检测区域贴合在手腕上，保持舒适、贴合的佩戴状态。佩戴过紧或过松会影响检测数据。



 该数据不做医疗用途。

手表中详细的运动、心率数据请在配对手机中的  **华为运动健康** app 上查看，**华为运动健康**还可以帮助您制定个性化的运动计划、分享运动成果。

 iOS 设备暂不支持**华为运动健康** app。  
华为 EMUI 5.0 及以上手机已预置该 app。


## 6. 常用功能

### 通知提醒

当您感到手表振动时，抬起手腕即可阅读新通知。部分通知中，您可以滑动卡片进行回复、回拨等操作。

### 语音服务

抬起手腕，说一声“你好，安卓”开启语音服务。在倾听界面上滑屏幕查看更多语音服务建议。

 使用过程中需保持手表或配对手机的网络服务可用。

### 通信服务

使用手表就可以轻松接听、拨打电话。

SIM 版本和 eSIM 版本手表，可以通过手表内置的 SIM 卡或 eSIM 卡进行通话。

蓝牙版本手表，通过配对的手机进行通话。

### 快捷支付

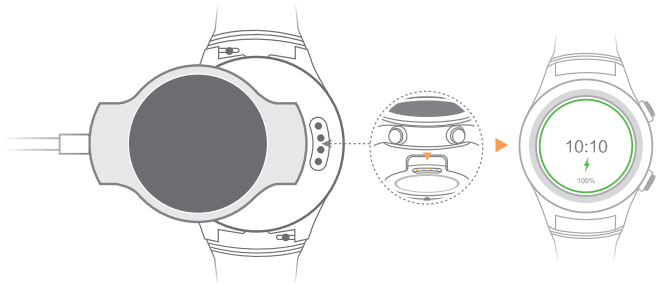
**银行卡快捷支付：**双击多功能键进入快捷支付模式，轻轻贴合手表和付款终端，即可轻松刷卡。

**公交支付：**无需任何操作，直接贴合手表和刷卡终端，即可完成支付。



## 7. 充电

将充电口对准、贴合充电底座的金属触点，直到手表屏幕出现充电电量指示。



 充电前请擦干充电口，以免汗液残留导致金属触点腐蚀或出现其它风险。

## 8. 更多信息

### 调整 / 拆装表带


请根据您的手腕周长自行调整表带扣孔位置。  
如需拆装表带，请参考图示。

 安装表带后，请拉拽表带，确保表带安装成功。

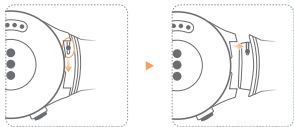
### 可选表带

我们提供更多精美表带供您选择，如需购买请联系您的经销商。

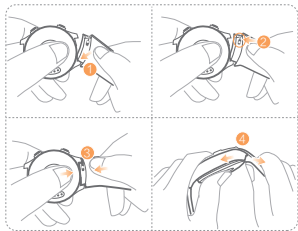
### 维护保养

 洗手、下雨随心佩戴，溅水后请尽快擦干手表。请勿将皮质部分沾水，以防损坏您的表带。

 洗车、游泳、跳水、潜水、淋浴请勿使用。



拆卸表带



安装表带

# 获取帮助

请扫描二维码或在手机上访问  
华为穿戴 app > 使用指南，进一步了  
解手表的各项功能。





版权所有 © 华为技术有限公司 2017。保留一切权利。  
Android、Android Wear、安卓是谷歌公司的注册商标。  
本资料仅供参考，不构成任何形式的承诺。

更多信息请访问：<http://consumer.huawei.com/cn>



31508446\_01